

Vacchus

Ваша горячеканальная технология
для формования пластмассовой тары



Технологии безлитникового формования

Горячеканальные системы Vacchus

Лидер в технологии формования фирма **D-M-E**, известная своей линейкой инновационных горячеканальных систем, предлагает вашему вниманию новую линию продукции.

К ассортименту наших горячеканальных систем добавлена еще одна модель.

Мы изучили спрос на промышленное решение горячеканальных систем для формования тары.

В результате **D-M-E** разработала линию горячеканальных систем Vacchus.

Это стандартизованная линия продуктов, отвечающая требованиям производителей тары.



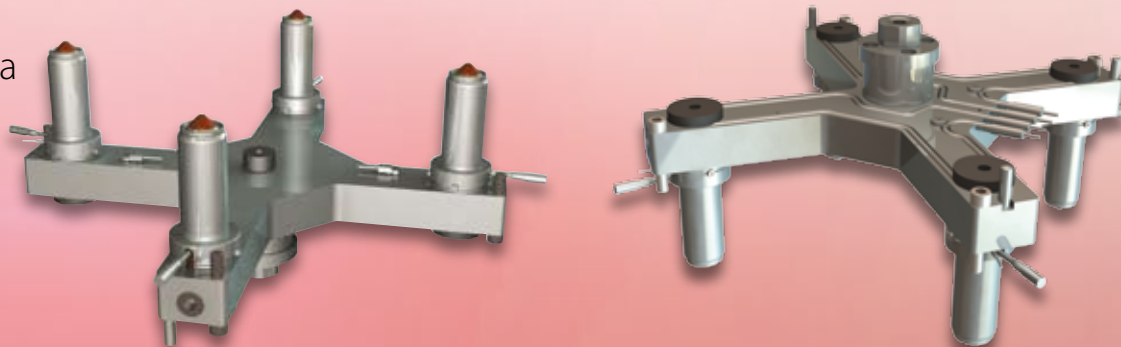
Строение горячеканальных систем Vacchus

Горячеканальные системы изготавливаются в конфигурации 4 и 6 точек впрыска.

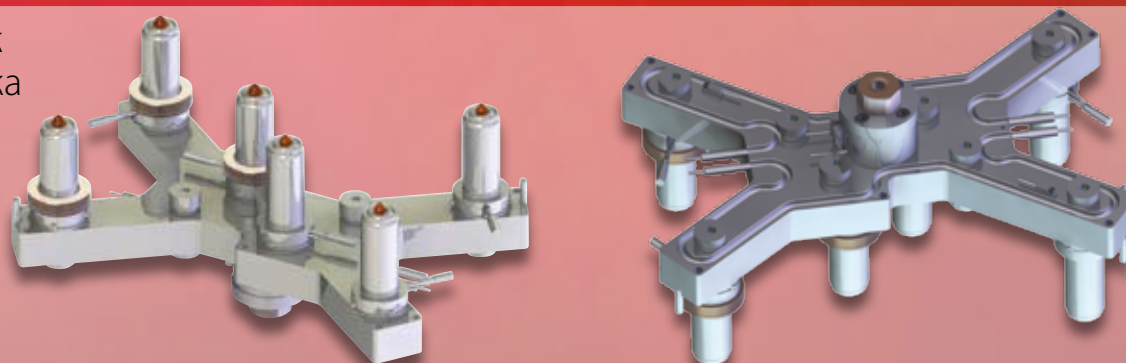
Шаг между наружными форсунками от 140 мм до 440 мм (X-образная)

и от 80 мм до 260 мм (Y-образная)

4 точки
впрыска



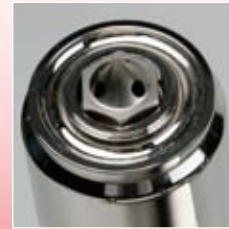
6 точек
впрыска



Компоненты форсунки

Преимущества

Цилиндрический нагреватель улучшает температурные характеристики
Комплектация точечным питателем для оптимального безлитникового формования.



Точечный питатель



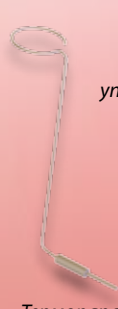
Сквозное отверстие



Корпус форсунки



Цилиндрический нагреватель



Термопара



Титановое уплотнительное кольцо



Втулка форсунки



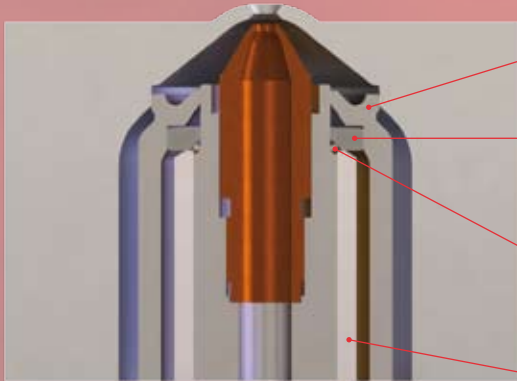
Наконечник со сквозным отверстием и наконечник точечного питателя на выбор

Концепция форсунки

Преимущества

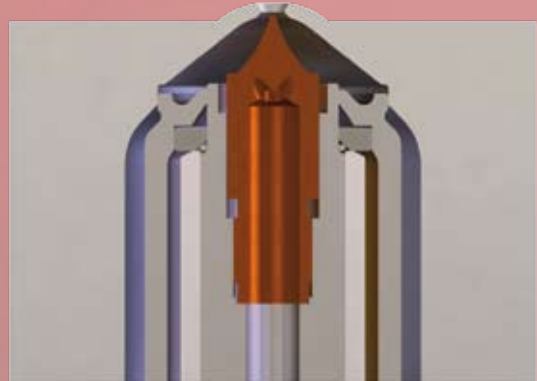
Двойное уплотнение предотвращает вытекание
Легко сменяемые наконечники

Наконечник со сквозным отверстием



Первое цилиндрическое переднее уплотнение
Вторая титановая уплотнительная шайба
Отдельная термопара
Цилиндрический нагреватель

Наконечник точечного питателя



Длина стандартной форсунки:
117,2 мм в холодном состоянии

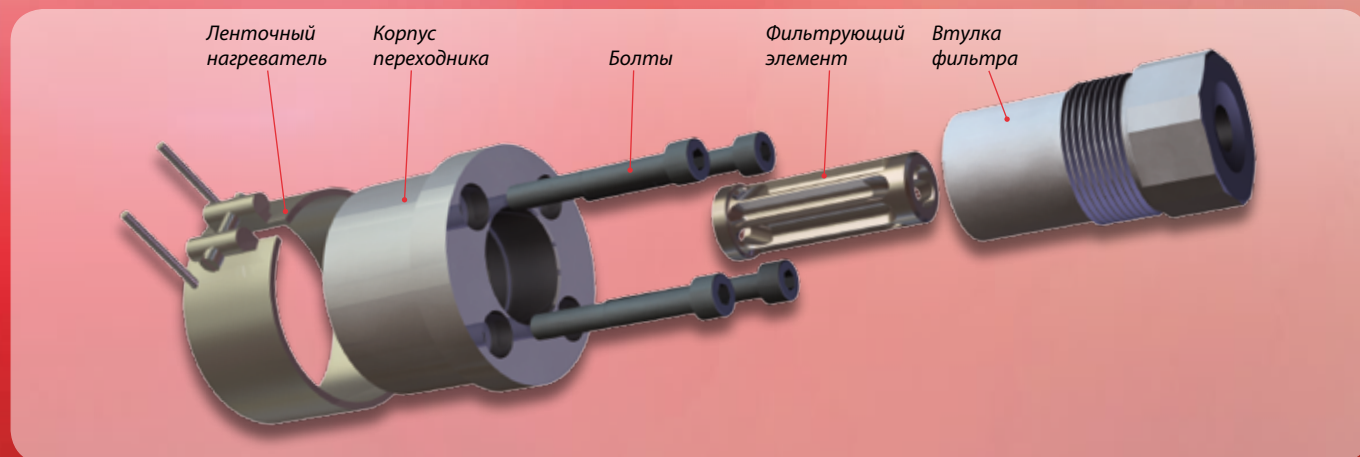
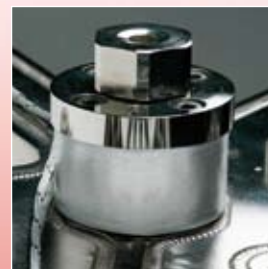


Переходник со встроенными компонентами фильтра

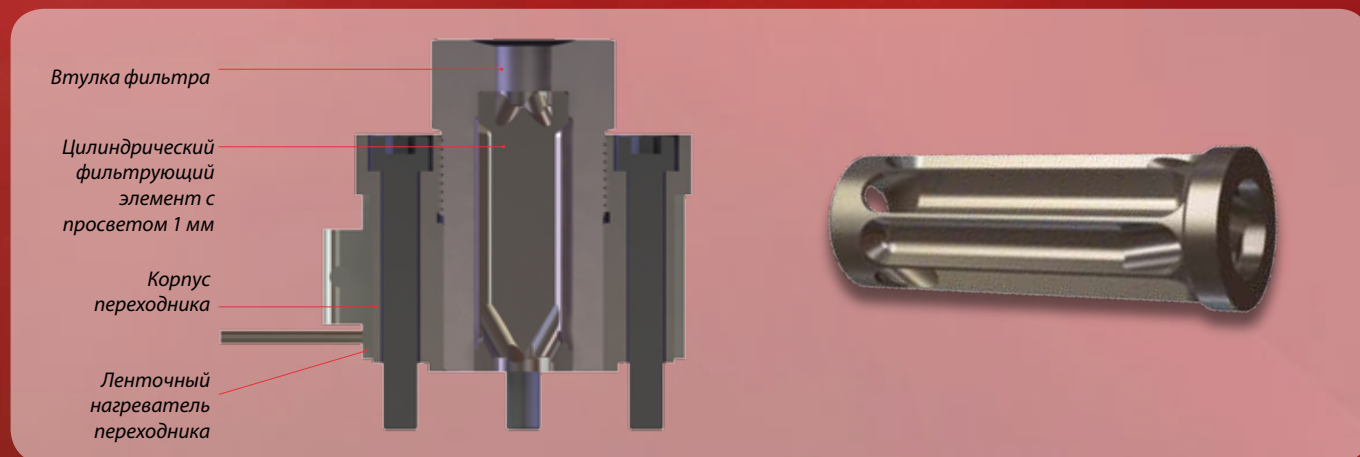
Преимущества

Легко снимающийся фильтрующий элемент
(не нужно разбирать коллектор)

Легко чистящийся фильтрующий элемент



Концепция



Горячеканальные системы Vacchus

Как заказать

Укажите следующую информацию:

Компания:.....

Адрес:

.....

Контактное лицо:.....

Тел.:..... Факс:

Дата заказа: Контактное лицо в **D-M-E**:.....

Материал:.....

Вес изделия:

Количество точек впрыска:.....

Значения шага:



Обращайтесь к нам за более
детальной информацией
по всему ассортименту
компонентов пресс-форм

BE

Тел.: +32 15 21 50 21
Факс: +32 15 21 82 35
dme_benelux@dmeeu.com

Export

Тел.: +32 15 21 50 17
Факс: +32 15 40 51 17
dme_export@dmeeu.com

DE

Тел.: +49 (0)2351 437 0
0180 500 4846
Факс: +49 (0)2351 437 220
0180 500 4845
dme_normalien@dmeeu.com

CZ

Тел.: 800 142 451
Факс: 800 142 450
dme_cz@dmeeu.com

SK

Тел.: +420 571 616 320 - 0800 142 451
Факс: +420 571 611 996 - 0800 142 450
dme_cz@dmeeu.com

UK

Тел.: +44 2071 3300 37
Факс: +44 2071 3300 36
dme_uk@dmeeu.com

FR

Тел.: +33 1 49 93 92 23
Факс: +33 1 49 93 92 22
dme_france@dmeeu.com

ES

Тел.: +34 93 338 7794 or 7952
Факс: +34 93 261 1828
expulsores_girona@dmeeu.com

NL

Тел.: +31 (0)2065 45 571
Факс: +31 (0)2065 45 572
dme_benelux@dmeeu.com

PL

Тел.: +800 331 1312
Факс: +800 331 1313
dme_polska@dmeeu.com

RO

Тел.: +40 21 2420 514
Факс: +40 21 2420 514
bogdan_nestor@dmeeu.com