



- Календарные штампы
- Календарные шпильки
- Штампы с информацией о вторпереработке
- Electrodes с информацией о вторпереработке

- ✓ Календарные штампы *D-M-E* для XXI века
- ✓ 3 причины, по которым следует выбирать календарные штампы и шпильки *D-M-E*:

- Легкость в установке
- Рентабельность
- Ориентированность на клиента

**SOLUTIONS
FOR SUCCESS**



СПЕЦИАЛЬНЫЕ КОМПОНЕНТЫ ФОРМ



A Milacron Company

BE

Тел.: +32 15 21 50 21
Факс: +32 15 21 82 35
DME_Europe_Service@dmeeu.com

Export

Тел.: +32 15 21 50 17
Факс: +32 15 21 82 35
DME_Export@dmeeu.com

DE

Тел.: +49 (0)2351 437 0
Факс: +49 (0)2351 437 220
DME_Normalien@dmeeu.com

CZ

Тел.: 800 142 451
+420 571 616 320
Факс: 800 142 450
+420 571 611 996
DME_CZ@dmeeu.com

UK

Тел.: +44 2071 3300 37
Факс: +44 2071 3300 36
DME_UK@dmeeu.com

FR

Тел.: +33 1 49 93 92 23
Факс: +33 1 49 93 92 22
DME_France@dmeeu.com

ES

Тел.: +34 93 338 7794 или 7952
Факс: +34 93 261 1828
Expulsors_Girona@dmeeu.com



Календарные штампы D-M-E для XXI века

Вследствие растущих требований со стороны специалистов по обеспечению качества изделий все чаще и чаще на пластмассовых изделиях можно встретить четкое обозначение даты производства или другой важной информации. Такое обозначение может использоваться для внутреннего контроля в случае получения жалоб или в качестве наружной информации для продавцов и конечного пользователя. **Компания D-M-E готова предоставить необходимый вам штамп для любого изделия, предлагая на выбор любой из 3 стандартных дизайнов и нескольких размеров.**

3 причины, по которым следует выбирать календарные штампы D-M-E:

✓ Легкость в установке

Календарные штампы **D-M-E** устанавливаются с уровня разъема формы без необходимости разбирать форму; при этом вы экономите время, которое вы могли бы затратить на устранение ошибок во время разборки и сборки. При помощи обыкновенной отвертки вы можете быстро настроить или сменить внутренние вставки.

✓ Рентабельность

- Уменьшение количества простоев и поломок в процессе производства.
- Изготовлено с применением сложных производственных технологий по конкурентной цене.

✓ Ориентированность на клиента

Календарные штампы для конкретных изделий изготавливаются в строгом соответствии со спецификацией заказчика. **Доставка в кратчайшие сроки!**



Примеры специальных календарных штампов		Альтернативы		
	+			
Обозначение календарной недели/года		Обозначение календарной недели/года		
	+			
Обозначение дня		Обозначение дня		

Зеркальные изображения

Штампы и электроды D-M-E с информацией о вторичной переработке

С помощью этих вставок и электродов на пластмассовые изделия можно наносить полезную информацию о производственном процессе, использовании и процессе вторичной переработке, например данные о составе, вторичной переработке и очистке.

D-M-E предлагает широкий ассортимент стандартных и специальных календарных штампов и гарантирует **доставку в кратчайшие сроки по конкурентной цене.** Более детальную информацию вы сможете получить обратившись в **D-M-E!**

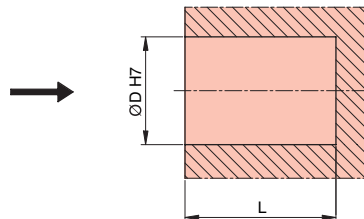
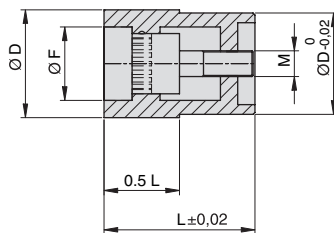
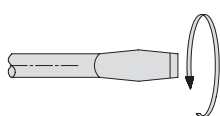


UYM - UOM - UOY - UOD - UOS - UOB

Регулируемые календарные вставки для формы



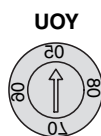
- ✓ Вынимаются через переднюю часть. Внутреннюю вставку можно очень легко регулировать и вынимать при помощи отвертки.
- ✓ Нержавеющая сталь 50-55 Роквеллов
- ✓ Температура 150° С
- ✓ Регулируемое позиционирование. Уникальный дизайн позволяет устанавливать внутреннюю вставку на одном уровне с формуемой поверхностью за три полных оборота
- ✓ Механическая гравировка
- ✓ Превосходное качество



год - месяц



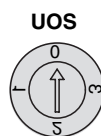
только месяц



только год



только день



только смена



только чистый



только числа

+ Укажите год

Номер+	Номер	Номер	Номер	Номер	Номер	Номер	D	L	F	M
UYM 04/200+	UOM 04	UOY 04/4	-	UOS 04	UOB 04	UOR 04	4	8	2,4	M1,6 x 0,2 Новинка
UYM 05/200+	UOM 05	UOY 05/4	-	UOS 05	UOB 05	UOR 05	5	8	2,9	M1,6 x 0,2 Новинка
UYM 06/200+	UOM 06	UOY 06/4	-	UOS 06	UOB 06	UOR 06	6	8	3,7	M1,6 x 0,2
UYM 08/200+	UOM 08	UOY 08/4	-	UOS 08	UOB 08	UOR 08	8	10	5,0	M2,3 x 0,25
UYM 10/200+	UOM 10	UOY 10/4	-	UOS 10	UOB 10	UOR 10	10	12	6,3	M2,5 x 0,35
UYM 12/200+	UOM 12	UOY 12/4	-	UOS 12	UOB 12	UOR 12	12	14	7,5	M3 x 0,35
UYM 16/200+	UOM 16	UOY 16/4	UOD 16	UOS 16	UOB 16	UOR 16	16	14	11,0	M4 x 0,35
UYM 20/200+	UOM 20	UOY 20/4	UOD 20	UOS 20	UOB 20	UOR 20	20	16	13,2	M4 x 0,35

OOU - YUU

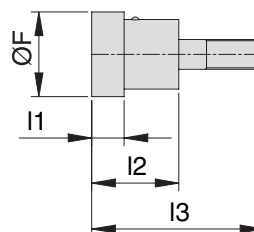
Вставки



OOU



YUU



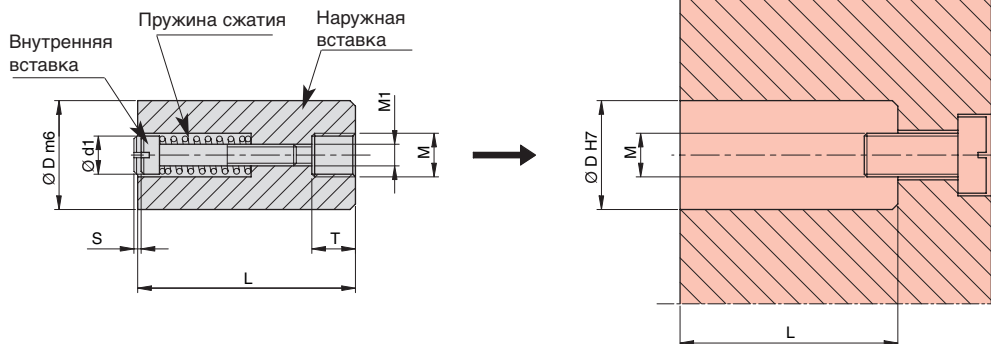
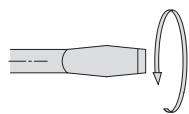
+ Укажите год

Номер	Номер+	F	I1	I2	I3
OOU 04	YUU 04/200+	2,4	1,5	4,5	7,7 Новинка
OOU 05	YUU 05/200+	2,9	1,5	4,5	7,7 Новинка
OOU 06	YUU 06/200+	3,7	1,5	4,5	7,7
OOU 08	YUU 08/200+	5,0	2,0	5,5	9,7
OOU 10	YUU 10/200+	6,3	2,5	6,5	11,7
OOU 12	YUU 12/200+	7,5	2,5	6,8	13,7
OOU 16	YUU 16/200+	11,0	2,5	6,8	13,7
OOU 20	YUU 20/200+	13,2	3,5	8,5	15,7

OMN - YMN - OYN - YWN - ODN - OSN - AMN - NZN - OBN - XXN

Календарные штампы

- ✓ Вынимаются через переднюю часть. Вынимайте внутреннюю вставку из внешней вставки при помощи отвертки.
- ✓ Нержавеющая сталь 50-55 Роквеллов.
- ✓ Температура 150° C
- ✓ Другие комбинации и гравировки под заказ.



OMN	YMN	OYN	YWN	ODN	OSN	AMN	NZN	OBN	XXN					
										+ Укажите год				
только месяц	год - месяц	только год	год - неделя	только день	только смена	A -> M	N -> Z	только чистый	специальные - под заказ					
Номер	Номер+	Номер	Номер+	Номер	Номер	Номер	Номер	Номер	Номер	D	L	M	T	S
OMN 05	YMN 05/200+	OYN 05/6	YWN 05/200+	ODN 05	OSN 05	AMN 05	NZN 05	OBN 05	XXN 05	5	17	M3	3,5	0,2
OMN 06	YMN 06/200+	OYN 06/7	YWN 06/200+	ODN 06	OSN 06	AMN 06	NZN 06	OBN 06	XXN 06	6	17	M3	3,5	0,2
OMN 08	YMN 08/200+	OYN 08/7	YWN 08/200+	ODN 08	OSN 08	AMN 08	NZN 08	OBN 08	XXN 08	8	20	M4	4	0,35
OMN 10	YMN 10/200+	OYN 10/7	YWN 10/200+	ODN 10	OSN 10	AMN 10	NZN 10	OBN 10	XXN 10	10	20	M5	4	0,35
OMN 12	YMN 12/200+	OYN 12/7	YWN 12/200+	ODN 12	OSN 12	AMN 12	NZN 12	OBN 12	XXN 12	12	25	M6	6	0,50
OMN 16	YMN 16/200+	OYN 16/7	YWN 16/200+	ODN 16	OSN 16	AMN 16	NZN 16	OBN 16	XXN 16	16	33	M8	8	0,60
OMN 20	YMN 20/200+	OYN 20/7	YWN 20/200+	ODN 20	OSN 20	AMN 20	NZN 20	OBN 20	XXN 20	20	33	M8	8	0,60

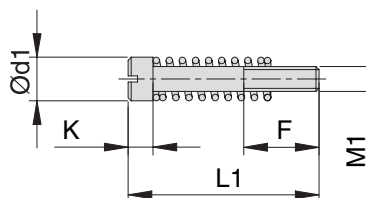
OAN - YAN - OAS - YAS

Вставки



для YWN и ODN

для YWN и ODN



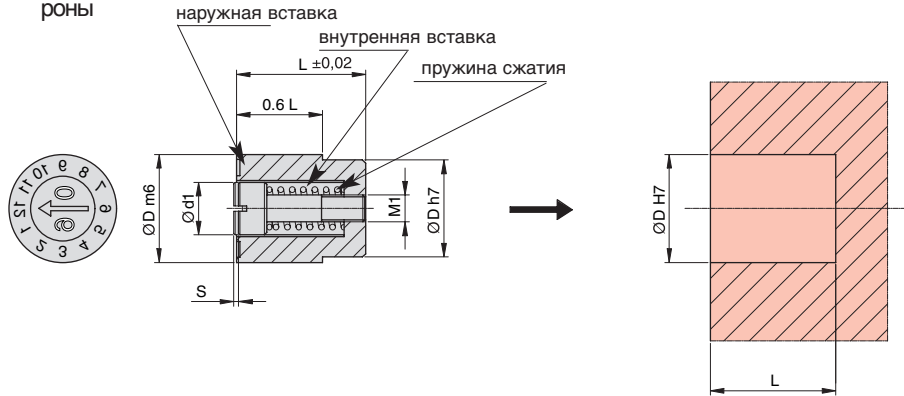
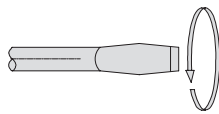
+ Укажите го

Номер	Номер+	Номер	Номер+	M1	d1	K	F	L1
OAN 05	YAN 05/ 200+	OAS 05	YAS 05/200+	M1,6 x 0,2	3,1	3	5	13
OAN 06	YAN 06/ 200+	OAS 06	YAS 06/200+	M1,6 x 0,2	3,1	3	5	13
OAN 08	YAN 08/ 200+	OAS 08	YAS 08/200+	M2,5 x 0,35	4,6	4	6	14
OAN 10	YAN 10/ 200+	OAS 10	YAS 10/200+	M2,5 x 0,35	4,6	4	6	14
OAN 12	YAN 12/ 200+	OAS 12	YAS 12/200+	M3 x 0,50	6,4	4	6	17
OAN 16	YAN 16/ 200+	OAS 16	YAS 16/200+	M3,5 x 0,60	8,4	5	8	23
OAN 20	YAN 20/ 200+	OAS 20	YAS 20/200+	M3,5 x 0,60	11	5	8	23

FOM - FYM- FOY - FYW - FOD - FOS - FAM - FNZ - FOB - FXX

Компактные календарные штампы

- ✓ Вынимаются через переднюю часть. Вынимайте внутреннюю вставку из внешней вставки при помощи отвертки.
- ✓ Уникальное отображение 31 дня начиная с Ø 5 мм.
- ✓ 7 лет: с 2005 по 2011 на наружной вставке начиная с Ø 6 мм.
- ✓ Нержавеющая сталь 50-55 Роквеллов. Температура 150° С.
- ✓ Другие комбинации и гравировки под заказ.
- ✓ Легко устанавливаются, даже в глухих отверстиях. Плита может быть обработана только с одной стороны



FOM	FYM	FOY	FYW	FOD	FOS	FAM	FNZ	FOB	FXX											
										только месяц	год - месяц	только год	год - неделя	только день	только смена	A -> M	N -> Z	только чистый	специальные - под заказ	+ Укажите год
Номер	Номер+	Номер	Номер+	Номер	Номер	Номер	Номер	Номер	Номер	D	L	S								
FOM 02,6	FYM 02,6/200+	FOY 02,6/6	-	-	FOS 02,6	FAM 02,6	FNZ 02,6	FOB 02,6	FXX 02,6	2,6	4	0,2								
FOM 03	FYM 03/200+	FOY 03/6	-	-	FOS 03	FAM 03	FNZ 03	FOB 03	FXX 03	3	4	0,2								
FOM 04	FYM 04/200+	FOY 04/6	-	-	FOS 04	FAM 04	FNZ 04	FOB 04	FXX 04	4	5	0,2								
FOM 05	FYM 05/200+	FOY 05/6	FYW 05/200+	FOD 05	FOS 05	FAM 05	FNZ 05	FOB 05	FXX 05	5	8	0,2								
FOM 06	FYM 06/200+	FOY 06/7	FYW 06/200+	FOD 06	FOS 06	FAM 06	FNZ 06	FOB 06	FXX 06	6	8	0,2								
FOM 08	FYM 08/200+	FOY 08/7	FYW 08/200+	FOD 08	FOS 08	FAM 08	FNZ 08	FOB 08	FXX 08	8	10	0,25								
FOM 10	FYM 10/200+	FOY 10/7	FYW 10/200+	FOD 10	FOS 10	FAM 10	FNZ 10	FOB 10	FXX 10	10	12	0,35								
FOM 12	FYM 12/200+	FOY 12/7	FYW 12/200+	FOD 12	FOS 12	FAM 12	FNZ 12	FOB 12	FXX 12	12	14	0,35								
FOM 16	FYM 16/200+	FOY 16/7	FYW 16/200+	FOD 16	FOS 16	FAM 16	FNZ 16	FOB 16	FXX 16	16	14	0,35								
FOM 20	FYM 20/200+	FOY 20/7	FYW 20/200+	FOD 20	FOS 20	FAM 20	FNZ 20	FOB 20	FXX 20	20	16	0,35								

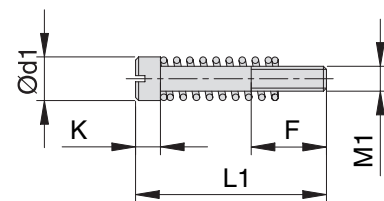
OON - YON - OOS - YOS

Вставки



для YWN и ODN

для YWN и ODN



Номер	Номер+	Номер	Номер+	M1	d1	K	F	L1
OON 02,6	YON 02,6/ 200+	-	-	M0,8 x 0,2	1,4	0,9	1,5	4
OON 03	YON 03/ 200+	-	-	M0,8 x 0,2	1,5	0,9	1,5	4
OON 04	YON 04/ 200+	-	-	M1,1 x 0,2	2,1	1,2	2,0	5
OON 05	YON 05/ 200+	OOS 05	YOS 05/200+	M1,6 x 0,2	3,1	2,0	3,0	8
OON 06	YON 06/ 200+	OOS 06	YOS 06/200+	M1,6 x 0,2	3,1	2,0	3,0	8
OON 08	YON 08/ 200+	OOS 08	YOS 08/200+	M2,3 x 0,25	4,4	2,5	4,0	10
OON 10	YON 10/ 200+	OOS 10	YOS 10/200+	M2,5 x 0,35	5,2	3,0	4,5	12
OON 12	YON 12/ 200+	OOS 12	YOS 12/200+	M3 x 0,35	6,2	3,0	5,0	14
OON 16	YON 16/ 200+	OOS 16	YOS 16/200+	M4 x 0,35	8,2	3,5	5,0	14
OON 20	YON 20/ 200+	OOS 20	YOS 20/200+	M4 x 0,35	11,0	4,5	5,0	16



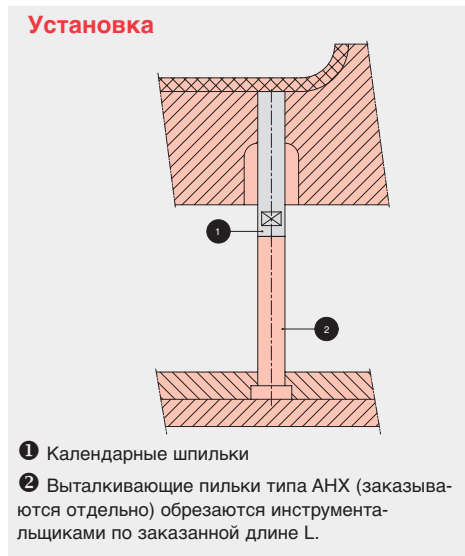
DOY - DOM - DYM - DOD - DOB

Календарные шпильки - календарные штампы на шпильках выталкивателя или сердечника



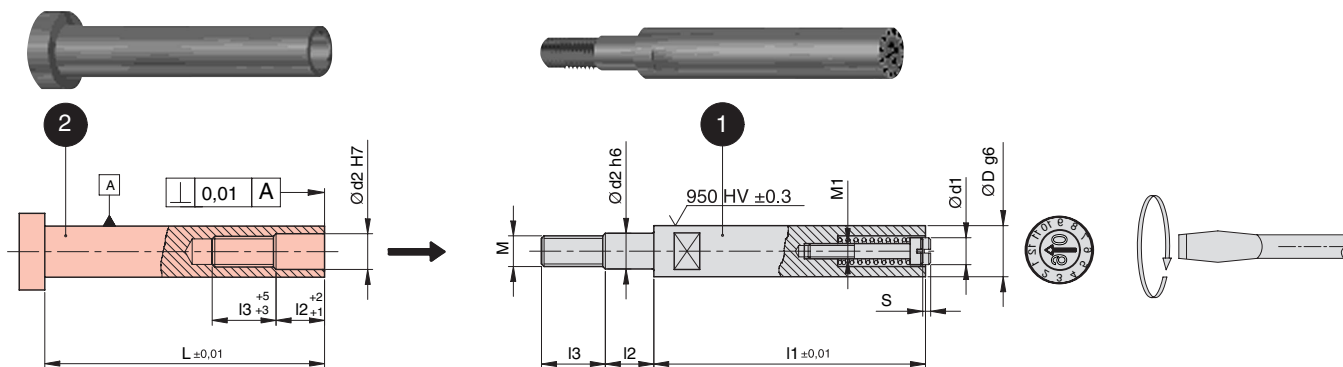
- ✓ Вынимаются через переднюю часть. Вынимайте внутреннюю вставку из внешней вставки при помощи отвертки.
- ✓ Уникальное отображение 31 дня.
- ✓ 7 лет: с 2005 по 2011 на наружных вставках.
- ✓ Материал: 1.2344 азотированная. Вставка: Нержавеющая сталь 50-55 Роквеллов.
- ✓ Температура 150° С
- ✓ Другие комбинации и гравировки под заказ.

- ✓ Этот практичный календарный штамп позволяет выполнять обозначения без дополнительных отверстий.
- ✓ Может устанавливаться на стандартные шпильки выталкивателя **D-M-E**.
- ✓ Используется там, где нет места для установки дополнительного календарного штампа



Обрабатывается инструментальщиком. (АНХ)

Поставляется D-M-E



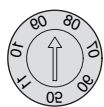
DOY

DOM

DYM

DOD

DOB



только год



только месяц



год - месяц



только день



только чистый

+ Укажите год

Номер	Номер	Номер+	Номер	Номер	D	d2	l1	l2	l3	S	M
DOY 06/07	DOM 06	DYM 06/200+	-	DOB 06	6	4	80	6	6	0,2	M3 x 0,5
DOY 08/07	DOM 08	DYM 08/200+	-	DOB 08	8	6	80	9	10	0,25	M5 x 0,8
DOY 10/07	DOM 10	DYM 10/200+	-	DOB 10	10	7	80	10	12	0,35	M6 x 1
DOY 12/07	DOM 12	DYM 12/200+	DOD 12	DOB 12	12	9	120	13	16	0,35	M8 x 1
DOY 16/07	DOM 16	DYM 16/200+	DOD 16	DOB 16	16	12	120	13	16	0,35	M10 x 1

OON - YON

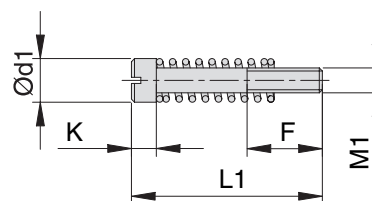
Вставки



OON



YON



+ Укажите год

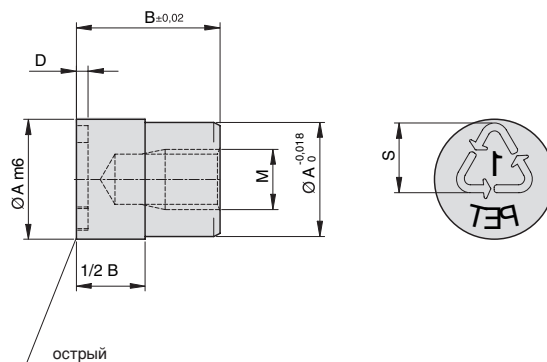
Номер	Номер+	Серия	M1	d1	K	F	L1
OON 6	YON 06/200+	Ø 6	M1,6 x 0,2	3,1	2,0	3,0	8
OON 8	YON 08/200+	Ø 8	M2,3 x 0,25	4,4	2,5	4,0	10
OON 10	YON 10/200+	Ø 10	M2,5 x 0,35	5,2	3,0	4,5	12
OON 12	YON 12/200+	Ø 12	M3 x 0,35	6,2	3,0	5,0	14
OON 16	YON 16/200+	Ø 16	M4 x 0,35	8,2	3,5	5,0	14

MRI

Вставки с информацией о вторичной переработке



- ✓ Материал: Нержавеющая сталь 50-55 Роквеллов
- ✓ Температура 150° С
- ✓ При помощи таких специальных вставок на пластмассовых изделиях можно размещать полезную информацию во время производственного процесса, эксплуатации или вторичной переработки, например, данные о составных компонентах, вторичной переработке или очистке.
- ✓ **D-M-E** также поставляет под заказ календарные вставки с особой гравировкой.



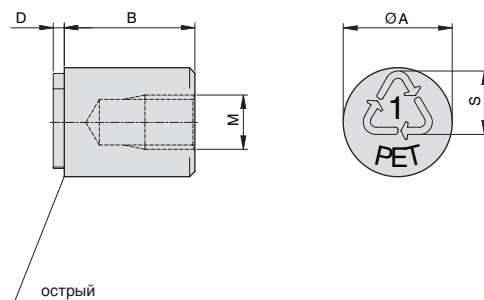
	Номер	A	B	D	M	S	Обозначение	
	MRI-0100	10	12	0,3	M5	6	Только стрелки	
	-0200	16	14		M6	10		
	-0300	20	16		M6	12		
	MRI-1101 не закаленная	10	12	0,3	M5	6	Чистая	
	-2202 не закаленная	16	14		M6	10		
	-3303 не закаленная	20	16		M6	12		
	MRI-0101GE	10	12	0,3	M5	6	Полиэтилен терефталат	PET
	-0201GE	16	14		M6	10		
	-0301GE	20	16		M6	12		
	MRI-0102	10	12	0,3	M5	6	Полиэтилен высокой плотности	HDPE
	-0202	16	14		M6	10		
	-0302	20	16		M6	12		
	MRI-0102GE	10	12	0,3	M5	6	Полиэтилен высокой плотности	PE-HD
	-0202GE	16	14		M6	10		
	-0302GE	20	16		M6	12		
	MRI-0103GE	10	12	0,3	M5	6	Поливинилхлорид	PVC
	-0203GE	16	14		M6	10		
	-0303GE	20	16		M6	12		
	MRI-0104	10	12	0,3	M5	6	Полиэтилен низкой плотности	LDPE
	-0204	16	14		M6	10		
	-0304	20	16		M6	12		
	MRI-0104GE	10	12	0,3	M5	6	Полиэтилен низкой плотности	PE-LD
	-0204GE	16	14		M6	10		
	-0304GE	20	16		M6	12		
	MRI-0104FR	10	12	0,3	M5	6	Полиэтилен низкой плотности	PE-BD
	-0204FR	16	14		M6	10		
	-0304FR	20	16		M6	12		
	MRI-0105	10	12	0,3	M5	6	Полипропилен	PP
	-0205	16	14		M6	10		
	-0305	20	16		M6	12		
	MRI-010610	12		0,3	M5	6	Полистирол	PS
	-0206	16	14		M6	10		
	-0306	20	16		M6	12		
	MRI-0107	10	12	0,3	M5	6	Все остальные полимеры	Другие
	-0207	16	14		M6	10		
	-0307	20	16		M6	12		
	MRI-0107GE	10	12	0,3	M5	6	Все остальные полимеры	O
	-0207GE	16	14		M6	10		
	-0307GE	20	16		M6	12		
	MRI-01010	10	12	0,3	M5	6,15	Продукты питания	
	-01016	16	14		M6	9,83		
	-01020	20	16		M6	12,3		

MRE

Электроды с информацией о вторичной переработке



- ✓ Материал: электролитная медь: E-Cu
- ✓ При помощи таких специальных электродов на пластмассовых изделиях можно размещать полезную информацию во время производственного процесса, эксплуатации или вторичной переработки, например, данные о составных компонентах, вторичной переработке или очистке.
- ✓ **D-M-E** также поставляет под заказ календарные вставки с особой гравировкой.



	Номер	A	B	D	M	S	Обозначение	
	MRE-0100	10	12	0,5	M5	6	Только стрелки	
	-0200	16	14		M6	10		
	-0300	20	16		M6	12		
	MRE-0101GE	10	12	0,5	M5	6	Полиэтилен терефталат	PET
	-0201GE	16	14		M6	10		
	-0301GE	20	16		M6	12		
	MRE-0102	10	12	0,5	M5	6	Полиэтилен высокой плотности	HDPE
	-0202	16	14		M6	10		
	-0302	20	16		M6	12		
	MRE-0102GE	10	12	0,5	M5	6	Полиэтилен высокой плотности	PE-HD
	-0202GE	16	14		M6	10		
	-0302GE	20	16		M6	12		
	MRE-0103GE	10	12	0,5	M5	6	Поливинилхлорид	PVC
	-0203GE	16	14		M6	10		
	-0303GE	20	16		M6	12		
	MRE-0104	10	12	0,5	M5	6	Полиэтилен низкой плотности	LDPE
	-0204	16	14		M6	10		
	-0304	20	16		M6	12		
	MRE-0104GE	10	12	0,5	M5	6	Полиэтилен низкой плотности	PE-LD
	-0204GE	16	14		M6	10		
	-0304GE	20	16		M6	12		
	MRE-0104FR	10	12	0,5	M5	6	Полиэтилен низкой плотности	PE-BD
	-0204FR	16	14		M6	10		
	-0304FR	20	16		M6	12		
	MRE-0105	10	12	0,5	M5	6	Полипропилен	PP
	-0205	16	14		M6	10		
	-0305	20	16		M6	12		
	MRE-0106	10	12	0,5	M5	6	Полистирол	PS
	-0206	16	14		M6	10		
	-0306	20	16		M6	12		
	MRE-0107	10	12	0,5	M5	6	Все остальные полимеры	Другие
	-0207	16	14		M6	10		
	-0307	20	16		M6	12		
	MRE-0107GE	10	12	0,5	M5	6	Все остальные полимеры	O
	-0207GE	16	14		M6	10		
	-0307GE	20	16		M6	12		
	MRE-01010	10	12	0,5	M5	6,15	Продукты питания	
	-01016	16	14		M6	9,83		
	-01020	20	16		M6	12,3		